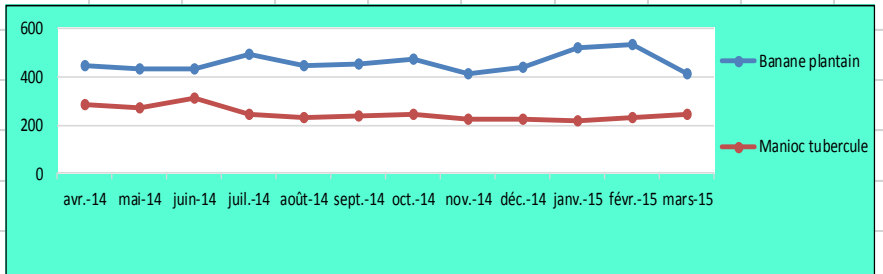
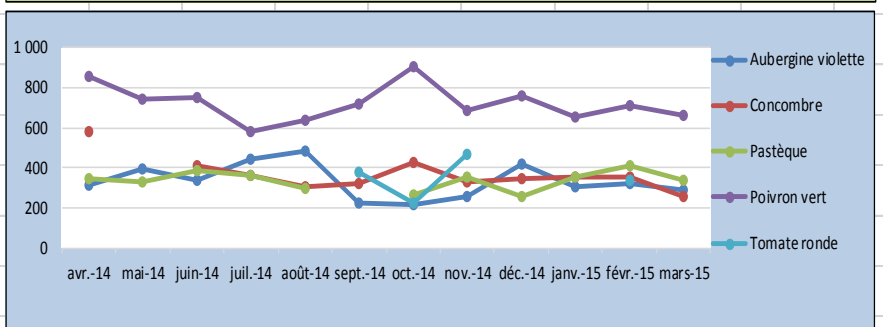
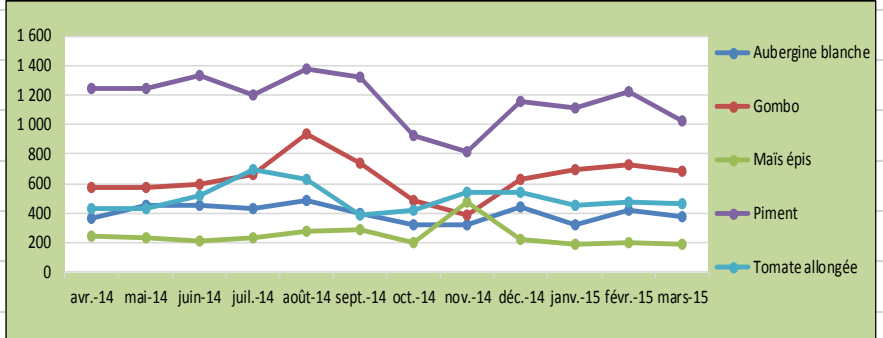
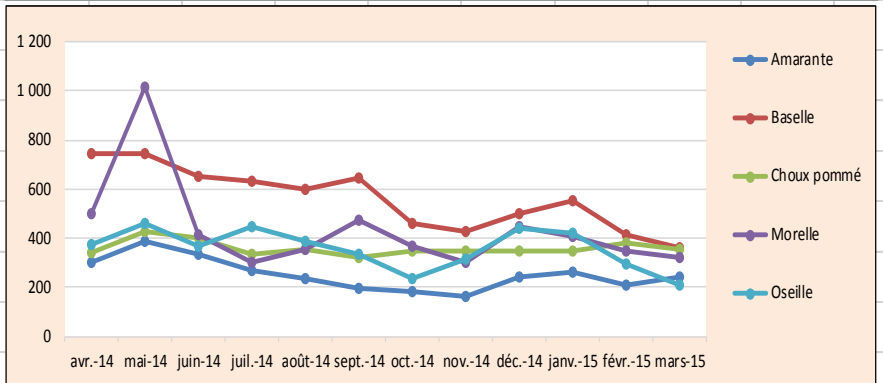


Prix des produits agricoles et variations sur le marché (FCFA/Kg)

Moyenne des relevés sur le marché de Mont-Bouet (Libreville)

Produit	PRIX DE LA PERIODE (du 10 mars au 17 mars 2015)	
	Gros	Détail
Amarante	240	520
Aubergine blanche	380	950
Aubergine violette	290	1 190
Baselle	360	2 120
Basilic		3 100
Carotte		1 400
Céleri		2 760
Choux pommé	350	1 230
Ciboule		4 490
Concombre	260	1 200
Courgette		
Dongo dongo feuille		1 530
Gombo	680	1 720
Laitue		1 030
Maïs épis	190	
Morelle	320	1 090
Oignon vert		4 310
Oseille	210	870
Pastèque	340	
Persil		10 260
Piment	1 020	4 770
Poireau		2 340
Poivron vert	660	2 430
Tomate allongée	460	1 250
Tomate ronde		
Banane plantain	410	810
Manioc tubercule	240	580

Courbes de variation des prix de gros au cours des 12 derniers mois (en Fcfa/Kg)



Date d'édition :30/03/15

Pour tout complément d'information, contacter le service de suivi des prix de l'IGAD, Département Appui à la Structuration Professionnelle.

