



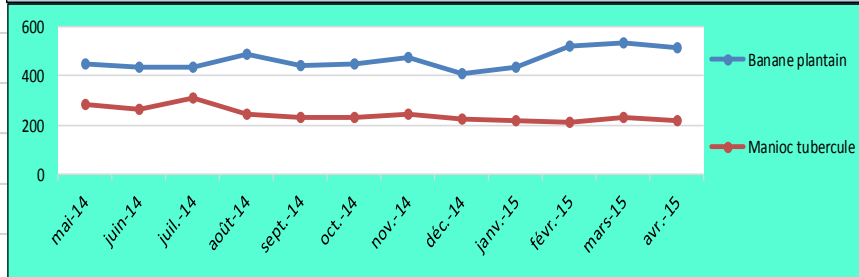
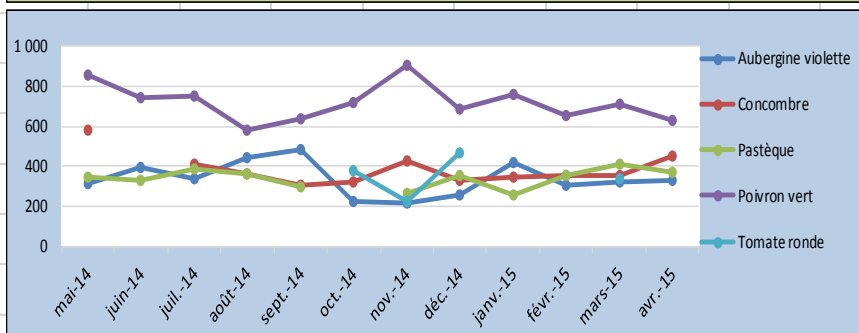
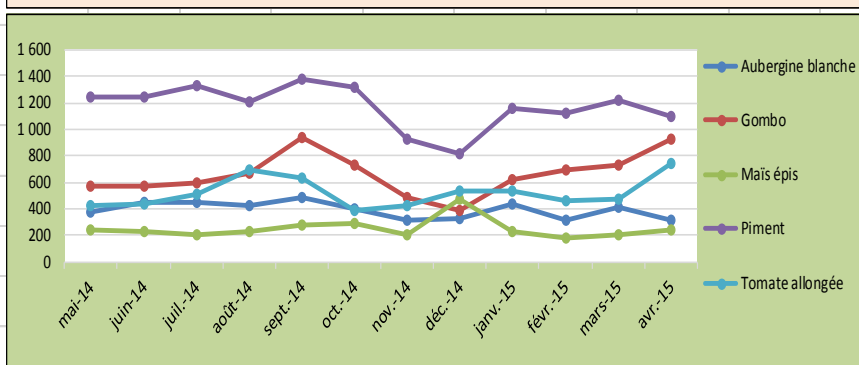
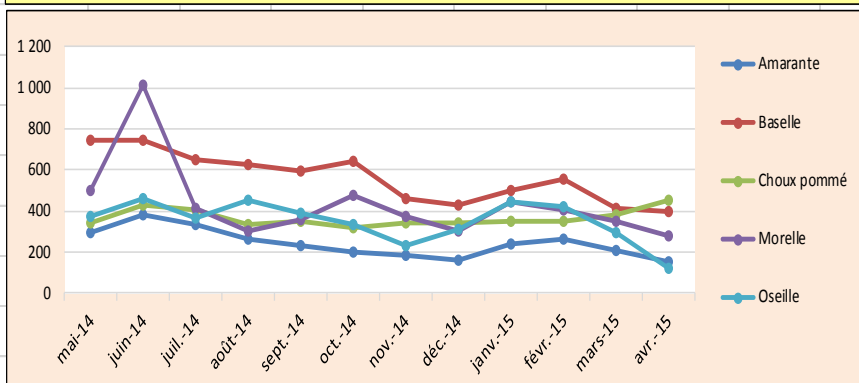
RESEAU AGRISUD INTERNATIONAL

Prix des produits agricoles et variations sur le marché (FCFA/Kg)

Moyenne des relevés sur le marché de Mont-Bouet (Libreville)

Produit	PRIX DE LA PERIODE (du 10 Avril au 17 Avril 2015)	
	Gros	Détail
Amarante	150	460
Aubergine blanche	320	900
Aubergine violette	330	1 080
Baselle	400	1 760
Basilic		3 080
Carotte		1 240
Céleri		2 570
Choux pommé	460	1 100
Ciboule		3 860
Concombre	450	1 070
Courgette		
Dongo dongo feuille		1 130
Gombo	930	2 010
Laitue		1 500
Maïs épis	240	510
Morelle	280	900
Oignon vert		5 110
Oseille	120	800
Pastèque	370	910
Persil		9 350
Piment	1 100	4 010
Poireau		2 380
Poivron vert	630	2 900
Tomate allongée	740	1 110
Tomate ronde		1 420
Banane plantain	510	840
Manioc tubercule	220	510

Courbes de variation des prix de gros au cours des 12 derniers mois
(en Fcfa/Kg)



Date d'édition : 22/04/15

Pour tout complément d'information, contacter le service de suivi des prix de l'IGAD, Département Appui à la Structuration Professionnelle.

Institut Gabonais d'Appui au Développement – Association à but non lucratif- BP 20 423 Libreville Gabon

Tél (241) 05 72 19 19– 05 54 04 46 - fax (241) 05 72 01 01 Internet : <http://www.igad-gabon.com>

E-mail : contact@igad-gabon.com – N° Statistique : 095719v

