



RESEAU AGRISUD INTERNATIONAL

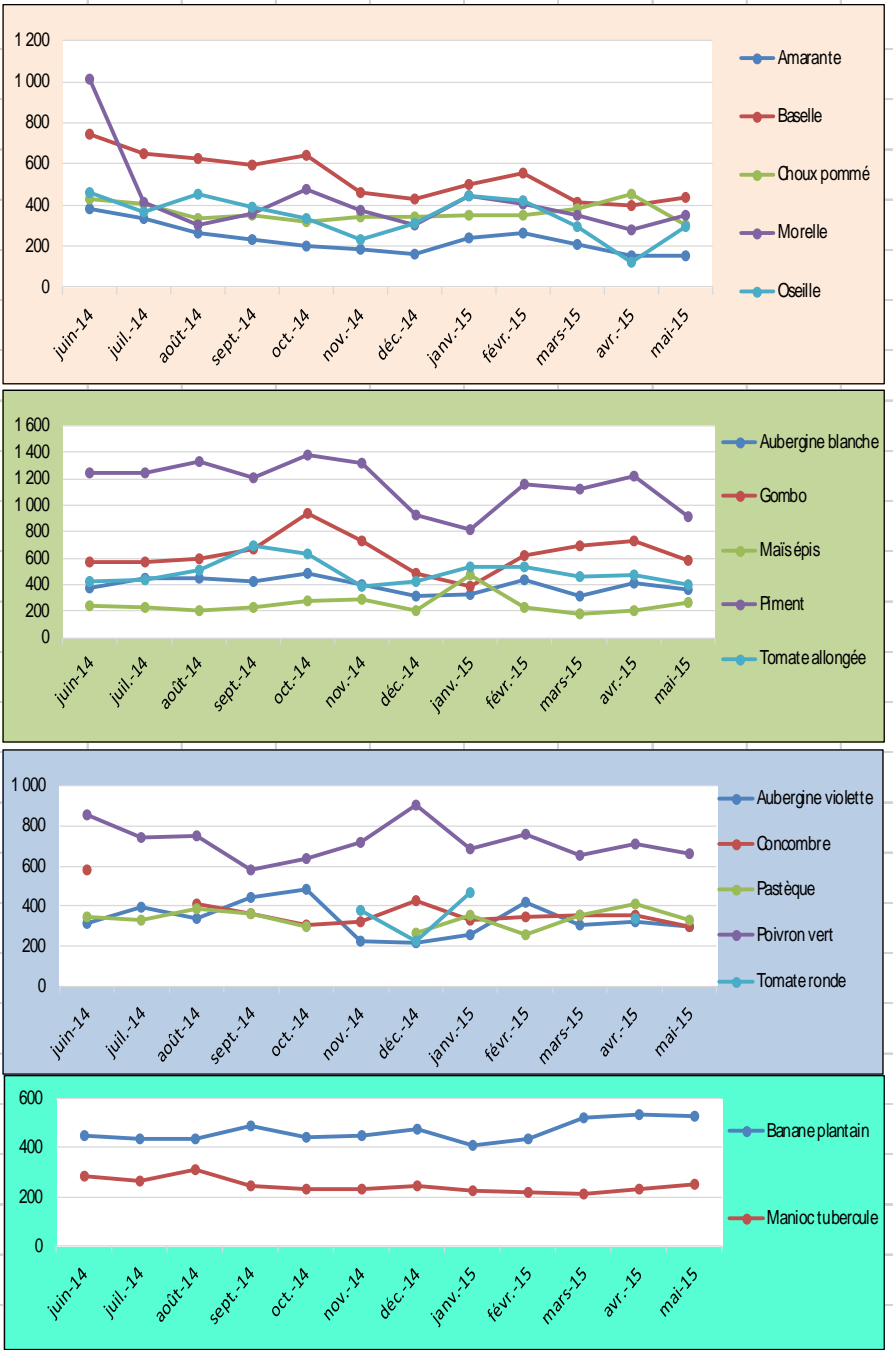
Prix des produits agricoles et variations sur le marché (FCFA/Kg)

Moyenne des relevés sur le marché de Mont-Bouet (Libreville)

Produit	PRIX DE LA PERIODE (du 26 Mai au 02 Juin 2015)	
	Gros	Détail
Amarante	160	500
Aubergine blanche	400	890
Aubergine violette	310	1 180
Baselle	450	2 080
Basilic		2 750
Carotte		1 380
Céleri		2 440
Choux pommé	340	1 130
Ciboule		4 060
Concombre	310	1 220
Courgette		
Dongo dongo feuille		1 330
Gombo	590	2 510
Laitue		1 270
Mais épis	300	
Morelle	400	850
Oignon vert		4 640
Oseille	380	1 090
Pastèque	320	890
Persil		11 480
Piment	1 050	4 260
Poireau		2 140
Poivron vert	730	2 700
Tomate allongée	390	1 190
Tomate ronde		
Banane plantain	460	830
Manioc tubercule	260	500

Date d'édition : 15/06/15

Courbes de variation des prix de gros au cours des 12 derniers mois (en Fcfa/ Kg)



Pour tout complément d'information, contacter le service de suivi des prix de l'IGAD, Département Appui à la Structuration Professionnelle.

